

도시가스 자율점검표

도시가스
자율안전점검
동영상 바코드



매월 4일은 "가스안전 점검의 날" 입니다

		주 소 :
		점검일 :
		고객서명 :
NO	점검항목	안전점검 결과 (양호 ○, 불량 ×)
1	가스배관이 부식, 손상된 곳이 없는지 확인합니다.	
2	가스계량기 연결부에서 가스가 새는지 확인합니다.	
3	가스배관, 퓨즈콕, 호스에서 가스가 새는지 확인합니다.	
4	가스배관과 보일러 연결부에서 가스가 새는지 확인합니다.	
5	보일러와 배기통이 정상적으로 연결되어 있는지 확인합니다.	

○ 도시가스 자율점검은 자율점검 동영상(바코드, <https://youtu.be/LDS1GqfkBRk>, 또는 유튜브 → 도시가스 자율점검)을 참고하여 시행하여 주시기 바랍니다.
○ 사용자 주소, 점검일, 고객서명 후 귀뚜라미에너지(energy@krb.co.kr)로 통보하여 주시기 바랍니다.
▶ 자세한 사항은 귀뚜라미에너지 홈페이지(www.kituramienergy.co.kr)를 참조하세요. < 귀뚜라미에너지 접속->고객서비스->안전점검 >

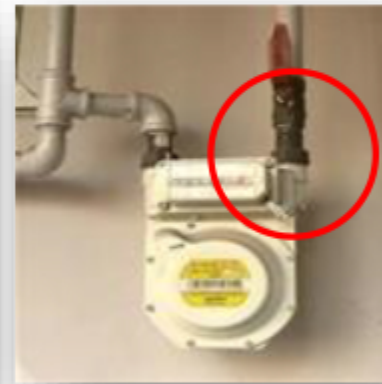
도시가스 점검항목



<배관 부식/누출>



<배관 손상>



<계량기 연결부 누출>



<호스 노후/누출>



<보일러 연결부 누출>



<보일러 배기통 이탈>

점검결과 "불량" 및 가스냄새 등 이상이 있는 경우 귀뚜라미에너지 콜센터 (1670-4700) 로 연락하여 주시기 바랍니다