

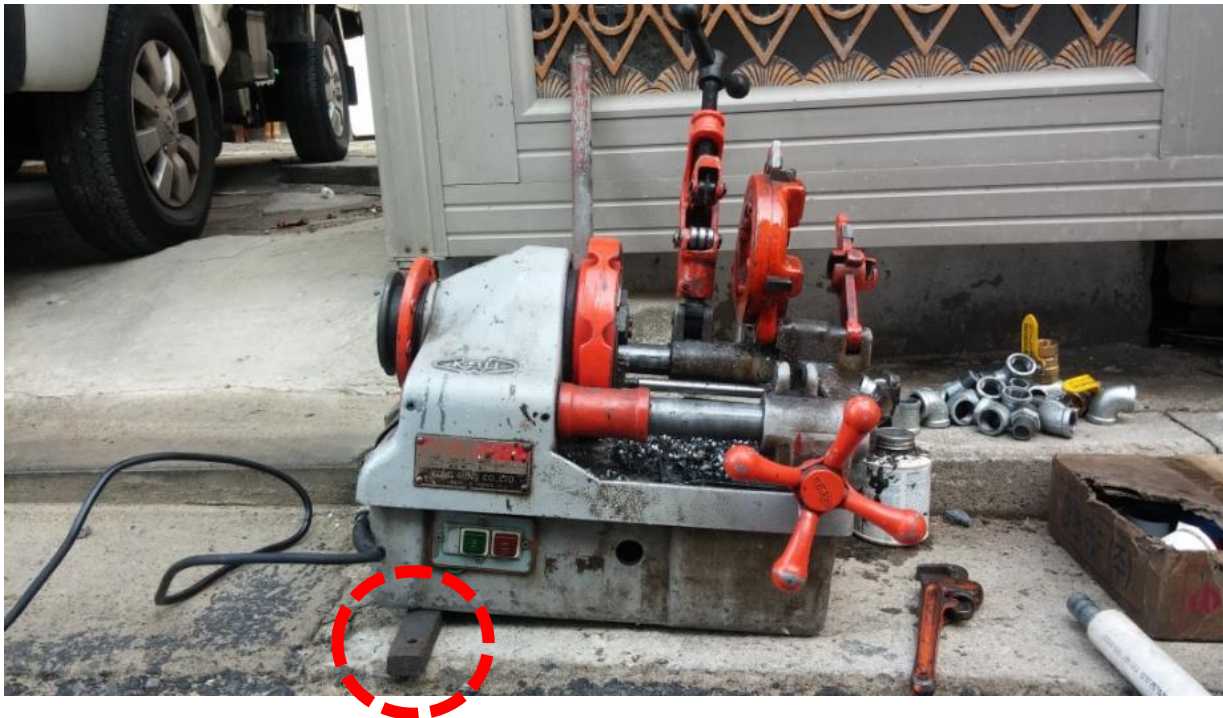
I . 입상배관의 절삭유 계량기 유입 영향

계량기 고장 및 동절기 사용압력 저하의 원인이 됩니다.



Ⅱ . 절삭유 유입 예방 방법

1. 파이프 머신 작업(배관 절삭)시 기울기를 주어 배관내 절삭유 유입 예방
2. 배관 절삭 후 천을 이용하여 절삭유를 완전히 제거
 - 절삭된 배관은 비스듬히 세워 절삭유를 완전히 제거 후 사용



Ⅲ . 절삭유 유입 여부 현장 검사

